



PROJEKTE PLANUNGSLEISTUNGEN

Grüne Höfe, Baufeld A 3 – A 5, Esslingen

Jahr: 2014 – 2015



In den Grünen Höfen entstehen drei weitere Mehrfamilienhäuser mit je 9-10 Wohneinheiten.

Der Fernwärmeanschluss in der Tiefgarage der Stuttgarter Strasse speist das Nahwärmenetz, von welchem aus die Gebäude mit Wärme versorgt werden.

Sanierung Sachsenheimerstraße, Ludwigsburg

Jahr: 2014 – 2015



Im Auftrag der Wohnbau Ludwigsburg modernisiert die Bau.Umwelt in zwei Mehrfamilienhäuser mit insgesamt 36 Wohneinheiten die Trinkwasseranlage. Gleichzeitig wird ein hydraulischer Abgleich der Heiz- und Trinkwasserleitungen durchgeführt, sowie die Umstellung auf ein Speicherladesystem. Weiterhin erfolgt eine Brandschutzertüchtigung der Lüftung.

Kesselauswechslungen Mehrfamilienhäuser, Esslingen

Jahr: 2014 – 2015

Unter dem Stichwort „CO2-Einsparung in Esslingen“ möchte die Esslinger Wohnbau GmbH sämtliche Öl-Bestandsbauten auf andere Energieträger umrüsten. Vorrangig soll auf Gas umgestellt werden. Aber auch Pellet-Heizungen und der Einsatz eines BHKWs werden realisiert.

Dabei handelt es sich um 15 Objekte mit einer Leistung von 10 – 450 kW.



Hengstenbergareal, Esslingen

Jahr: 2014 – 2015



Neubau eines Bürogebäudes auf dem Hengstenbergareal in Esslingen. Die Bau.Umwelt wurde damit beauftragt ein Vorkonzept „Technikausstattung“ für die Investorensuche zu entwickeln. Dabei wurden die Gewerke Elektro, Heizung, Sanitär und Lüftung berücksichtigt und die Planung übernommen.

Weiterhin entsteht eine 2-geschossige Tiefgarage mit je 1.000 m² für die die Bau.Umwelt die Planung und Bauleitung der Gewerke Sanitär, Elektro, Sprinkler sowie Lüftung mit Wärmerückgewinnung übernimmt.

Wohnen am Wasser, Esslingen

Jahr: 2014 – 2015



Neubau von drei Mehrfamilienhäusern mit 94 Wohneinheiten und Tiefgarage. Die Bau.Umwelt übernimmt die Auslegung der Gewerke Heizung, Sanitär und Elektro sowie die Entwässerungsplanung und den Anschluss der Fernwärme.

Freilichtmuseum Beuren

Jahr: 2013



Fertigstellung der Planung für die Gewerke Heizung, Sanitär, Elektro für den Neubau des Kasseneingangsgebäudes.



Bürogebäude Citizen Q, Esslingen

Jahr: 2013

Planung der Gewerke Heizung, Sanitär, Lüftung und Kälte für ein Büro- und Hotelgebäude auf dem Areal Citizen Q in Esslingen. Im Hotelgebäude kommt ein BHKW mit Wärmerückgewinnungsanlagen zum Einsatz.

In beiden Gebäuden wurden die Feuerlöschleitungen und die Wandhydranten ebenfalls dimensioniert.

Wohnen in Gemeinschaft "HAGEF", Grüne Höfe Esslingen

Jahr: 2013

Planungsleistung Heizung, Sanitär, Lüftung für ein Mehrfamilienhaus mit 14 Wohneinheiten.

Werner Bayer GmbH, Esslingen



Jahr: 2013

Planungsleistung Heizung, Sanitär, Elektro und Lüftung für die Erweiterung und den Neubau einer Produktionshalle.

Kindergarten, Magstadt



Jahr: 2013

Planung und Bauleitung Elektro für einen Kindergarten.



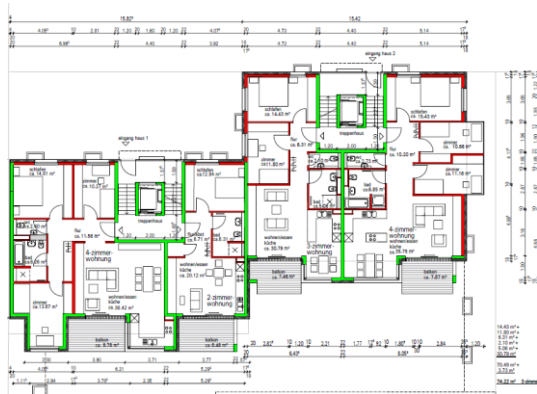
Bilma Haus, Stuttgart



Jahr: 2013

Bauüberwachung der Kühlsegelerweiterung, Umrüstung auf Einzelraumregelung sowie Planung Heizung, Sanitär, Sprinkler und Elektro sowie Bauleitung der Mieterausbauten für ein Bürogebäude mit 16.500 m².

Grüne Höfe, Stuttgarter Straße, Esslingen



Jahr: 2013

Planung und Bauleitung der Gewerke Heizung, Sanitär, Lüftung und Elektro für den Neubau der Mehrfamilienwohnhäuser Grüne Höfe, Esslingen, Baufeld A.

Beheizung über Fernwärme.

Grüne Höfe, Esslingen



Jahr: 2013

Neubau von zwei Mehrfamilienhäusern mit 7 und 9 Wohneinheiten.
Planung und Bauleitung der Gewerke Heizung, Sanitär, Lüftung.

Beheizung über gemeinsame Heizzentrale mittels Wärmepumpe, Wärmequelle Tiefgarage. 2 PV-Anlagen sowie kontrollierte Wohnraumlüftung mit Wärmerückgewinnung.



„Teamgeist“, Grüne Höfe Esslingen



Jahr: 2012

Auf Initiative der EWB hat sich die Planungsgruppe "Teamgeist" gegründet, die am Reinacher-Härlin-Weg ein Mehrfamilienhaus mit 11 Wohnungen und einer Gewerbeeinheit plant. Planung und Bauleitung der Gewerke Heizung, Sanitär, Lüftung obliegt der Bau.Umwelt GmbH.